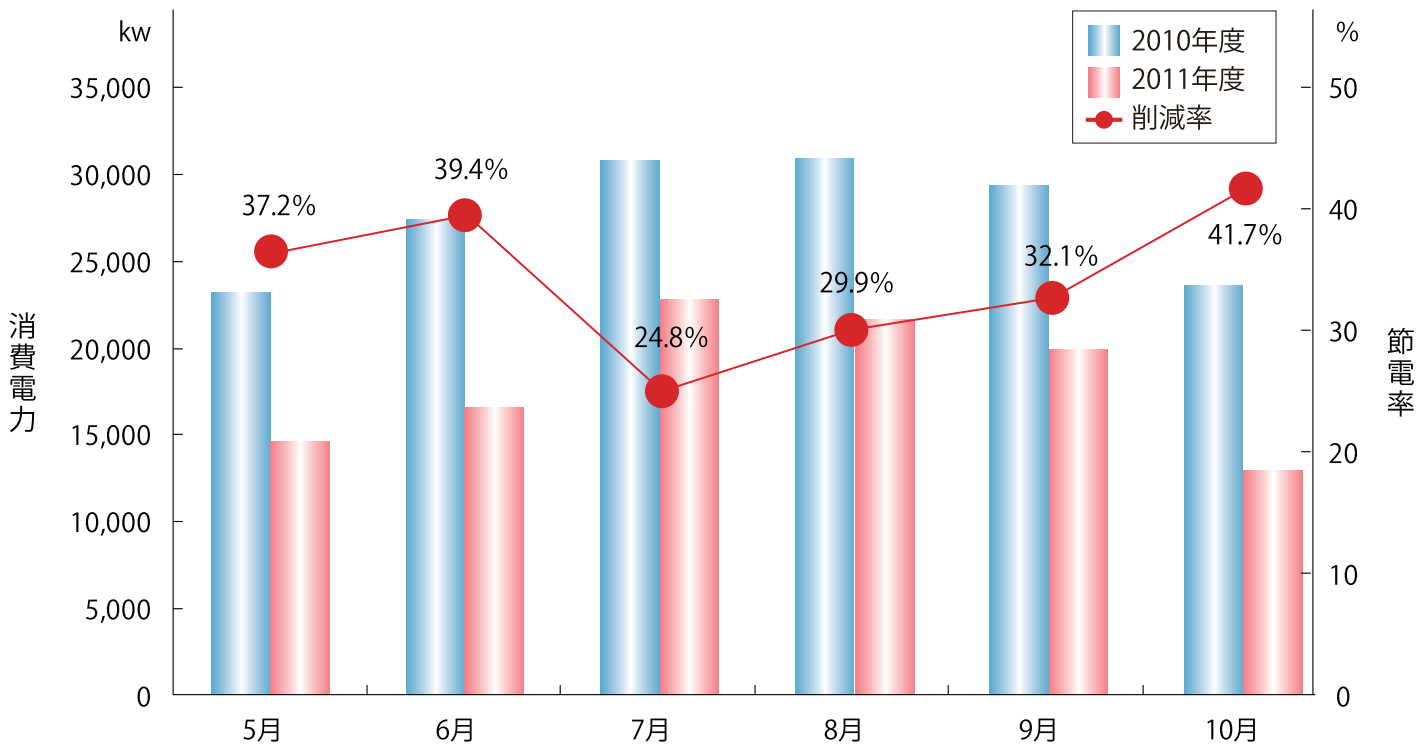
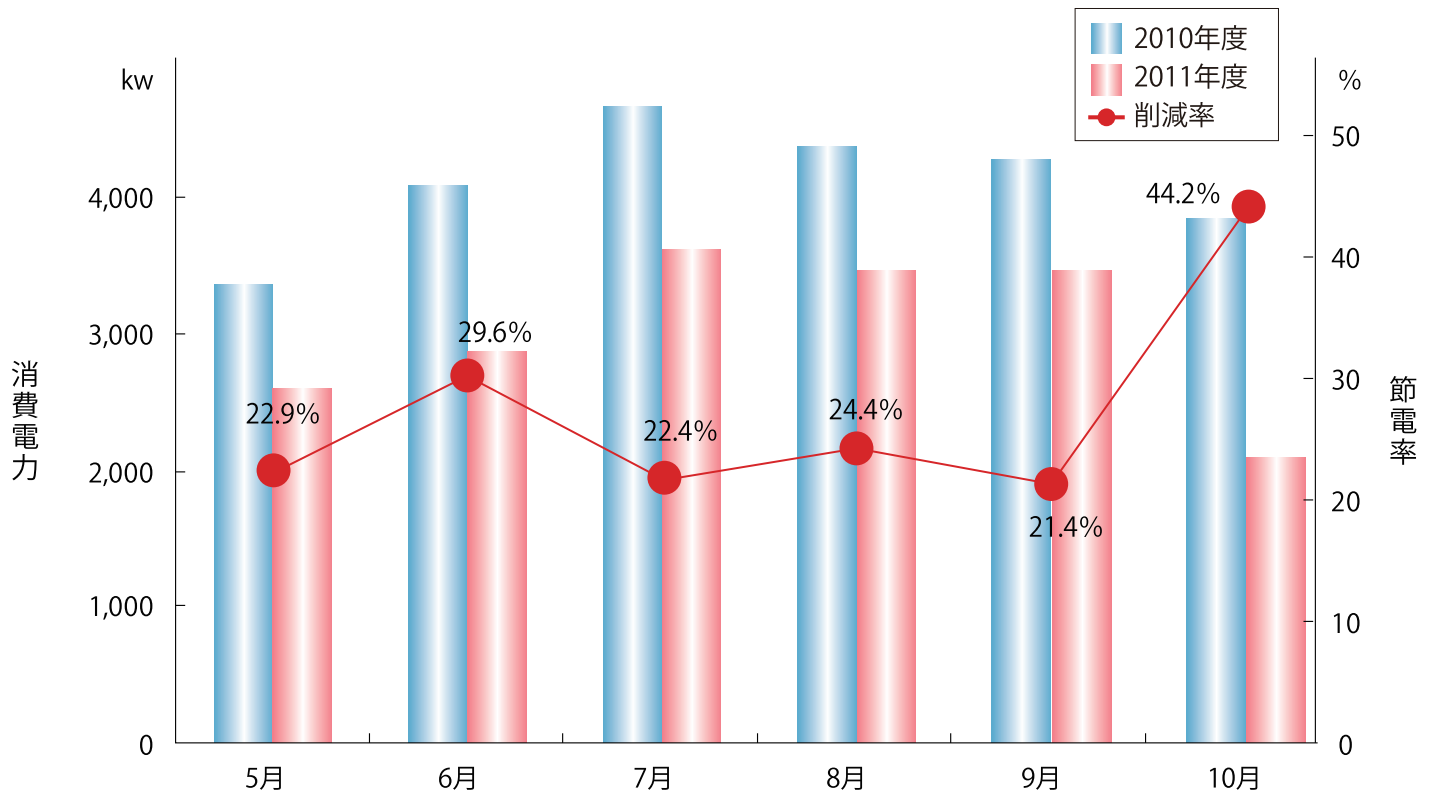


## 株式会社セレコーポレーション東京本社 夏季(5月～10月)使用電力実績



	5月	6月	7月	8月	9月	10月	5ヵ月間累計(5～10月)
2010年実績	23,086kw	27,322kw	30,670kw	30,859kw	29,336kw	23,622kw	164,895kw
2011年実績	14,509kw	16,549kw	23,077kw	21,632kw	19,922kw	13,772kw	109,461kw
対前年削減率	37.2%	39.4%	24.8%	29.9%	32.1%	41.7%	33.6%

## 株式会社セレコーポレーション京都・大阪オフィス 夏季(5月～10月)使用電力実績



	5月	6月	7月	8月	9月	10月	5ヵ月間累計(5～10月)
2010年実績	3,380kw	4,084kw	4,681kw	4,381kw	4,282kw	3,850kw	24,658kw
2011年実績	2,606kw	2,876kw	3,634kw	3,310kw	3,366kw	2,147kw	17,939kw
対前年削減率	22.9%	29.6%	22.4%	24.4%	21.4%	44.2%	27.2%